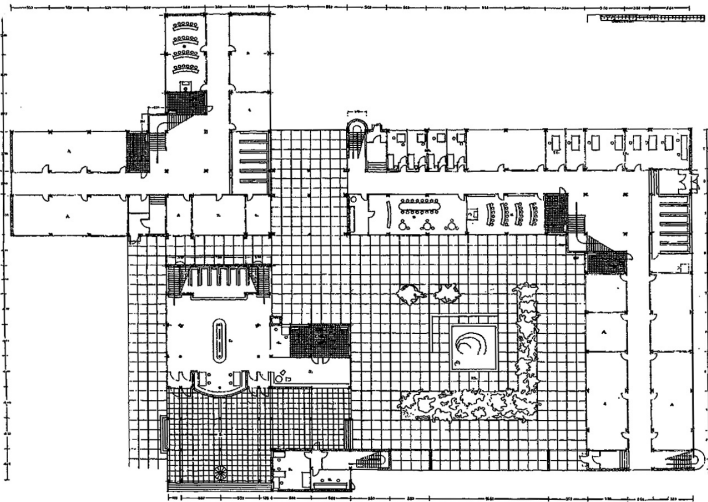


# Старый Город — Новое сооружение

Новый общественный строй реализуется в аграрной стране. Унаследованные нами города, от Москвы до Самарканда и от Новосибирска до Алма-Аты, находятся на совершенно разных этапах культурного развития. В этих городах здания, удовлетворявшие потребности феодальной культуры, сегодня должны служить совершенно другим, новым целям. Улицы и площади этих городов в будние дни были вынуждены приспособиться к совершенно другой скорости уличного движения, а также пришлось обеспечить новые возможности для их использования в праздники. До недавнего времени мало внимания уделяли решению этих фундаментальных градостроительных проблем города. В первую очередь должна была быть удовлетворена настоятельная потребность в конторских зданиях для органов централизованного хозяйства, государственных правительственных учреждений новых автономных республик и так далее. Ряд



М. [Я.]\* Гинзбург, И. Ф. Милинис). Дом правительства  
в Алма-Ате. [1928–1931.] План. [Вариант.]

\* Здесь и далее дополнительные сведения от редактора в подписях к иллюстрациям стоят в квадратных скобках.